

## 2.2-ATTREZZATURE LINEE DI CONTATTO

### CHIAVE RADDRIZZA FILO

Chiave RADDRIZZA-FILO per filodi contatto  
sez. 100 mmq ( **cod. 02/06/0107** )  
sez. 150 mmq ( **cod. 02/06/0108** )

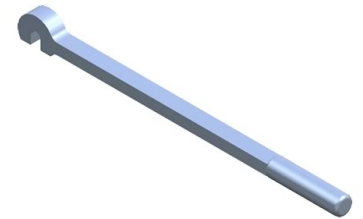
Le chiavi sono dotate di foro  $\varnothing$  5,5 mm in coda per inserimento del filo in rame Sez. 5 mm al fine di piegarne il terminale.  
La chiave è realizzata in acciaio temperato zincato bianco.



### CHIAVE PIEGA FILO

Chiave PIEGA-FILO per filo di contatto  
sez. 100 ( **cod. 02/06/0110** )  
sez. 150 ( **cod. 02/06/0111** )

Le chiavi sono realizzate in acciaio temperato zincato bianco.



### CHIAVE PIEGA FILO

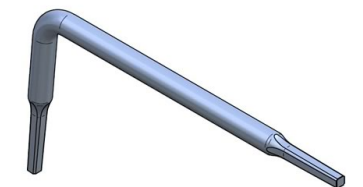
Chiave PIEGA-FILO per filo in rame da pendino  $\varnothing$  5 mm. ( **cod. 02/06/0115** ).

La chiave è realizzata in acciaio temperato zincato bianco.



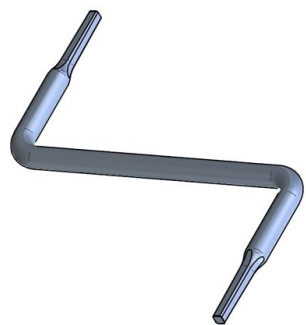
### CHIAVE A 90°

Chiave a 90° per serraggio viti nel montaggio dei morsetti per pendino di tipo tradizionale.  
Chiave con testa quadrata realizzata in acciaio temperato zincato bianco. ( **cod. 02/06/0001** )



### CHIAVE A ZETA

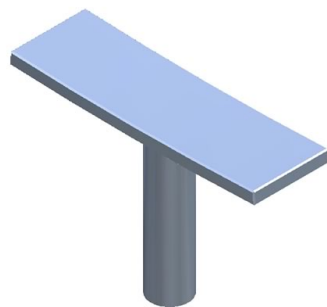
Chiave a Z per serraggio viti nel montaggio dei morsetti per pendino ti tipo tradizionale.  
Chiave con testa quadrata realizzata in acciaio temperato zincato bianco.( **cod. 02/06/0002** )



### PIASTRA DI BATTUTA

Piastra di battuta per filo di contatto 195 x 60 mm, La piastra e dotata di manico sottostante ed è realizzata in acciaio zincato bianco. ( **cod. 02/06/0116** )

Piastra di battuta per lo filo di contatto 160 x 110 mm.  
La piastra e dotata di manico sottostante ed è realizzata in acciaio zincato bianco. ( **cod. 02/06/0117** )



### GANCIO

Gancio per la messa in sicurezza della linea di contatto.

In acciaio inox  
Portata 300kg. ( **cod.02/12/0003** ).

